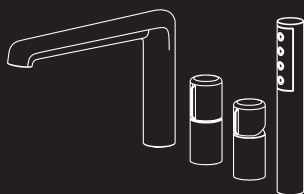


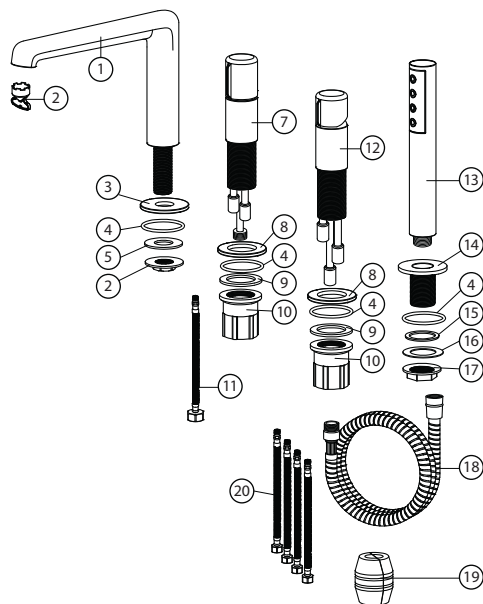


**BelBagno**<sup>®</sup>  
bagni belli e' vita bella



**ИНСТРУКЦИЯ ПО УСТАНОВКЕ  
СМЕСИТЕЛЯ НА БОРТ ВАННЫ  
С РУЧНЫМ ВЫДВИЖНЫМ  
ДУШЕМ НА 4 ОТВЕРСТИЯ**

# Комплектность:



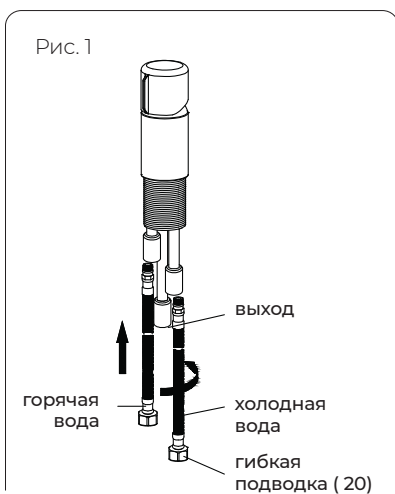
Наша компания постоянно обновляет и совершенствует дизайн своей продукции. Возможны изменения в комплектации изделия без предварительного уведомления, которые не влияют на его функциональность.

Схематичные изображения только для справки, реальный внешний вид продукции может отличаться от изображений в данной инструкции.

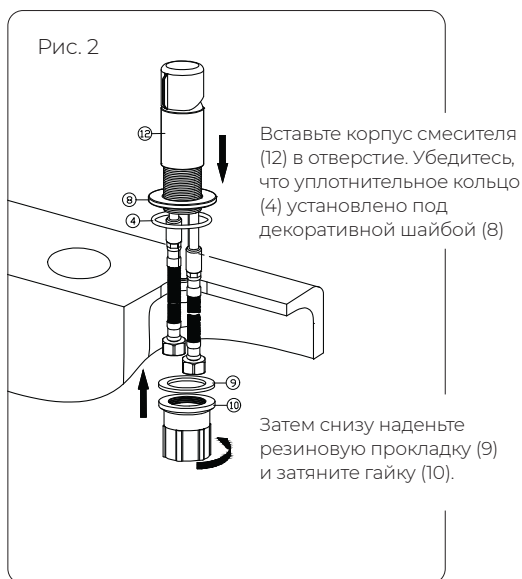
№	наименование	кол. шт.
1	излив	1
2.	ключ аэратора	1
3.	декоративная шайба излива	1
4.	уплотнительное кольцо	4
5.	резиновая прокладка (ø40xø22x2.5)	1
6.	крепежная гайка G1/2	1
7.	корпус переключателя	1
8.	декоративная шайба переключателя, смесителя	2
9.	резиновая прокладка (ø47.5xø33x2)	2
10.	крепежная гайка 32 мм	2
11.	гибкая подводка	1
12.	корпус смесителя	1
13.	ручной душ	1
14.	основание ручного душа	1
15.	резиновая прокладка основания ручного душа	1
16.	шайба из нержавеющей стали (ø45.5xø29x1)	1
17.	гайка для основания ручного душа	1
18.	шланг ручного душа	1
19.	утяжелитель ручного душа	1
20.	гибкая подводка	4

# Общие сведения:

1. Смеситель настраивается перед отправкой с завода и находится уже в готовом к эксплуатации состоянии, пожалуйста, не разбирайте его самостоятельно;
2. Перед установкой смесителя проверьте состояние и чистоту всех труб системы.
3. Убедитесь, что все выводы для подключения смесителя подходящего диаметра, размера и имеют идентичную резьбу;
4. После установки проверьте надёжность соединения всех труб, чтобы выявить возможные протечки поочерёдно включайте горячую и холодную воду.
5. Смеситель должен быть правильно подсоединен к трубам с горячей и холодной водой: слева - горячая вода, а справа - холодная вода;
6. Убедитесь, что изделие исправно;
7. Сохраните инструкцию до окончания установки изделия.

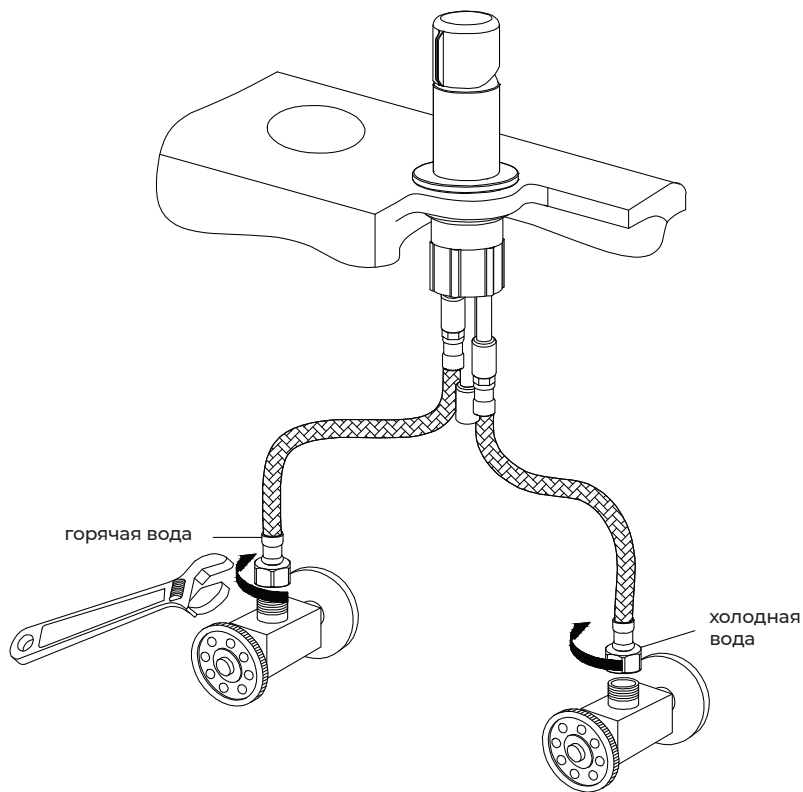


Прикрутите гибкую подводку (20) две штуки к входам горячей и холодной воды корпуса смесителя (12).



## Этапы установки:

Рис. 3



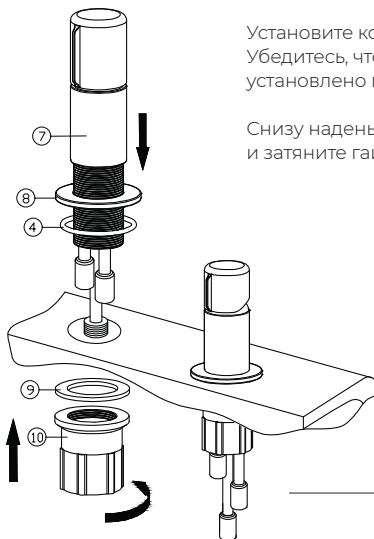
Присоедините гибкую подводку (20) к трубам водоснабжения.

**Внимание!** Убедитесь, что все шланги правильно подсоединены - слева горячая, справа холодная.

Справка: фитинги, переходники, вентили трубы не входят в комплект поставки; перед началом установки приобретите все необходимые дополнительные детали.

# Этапы установки:

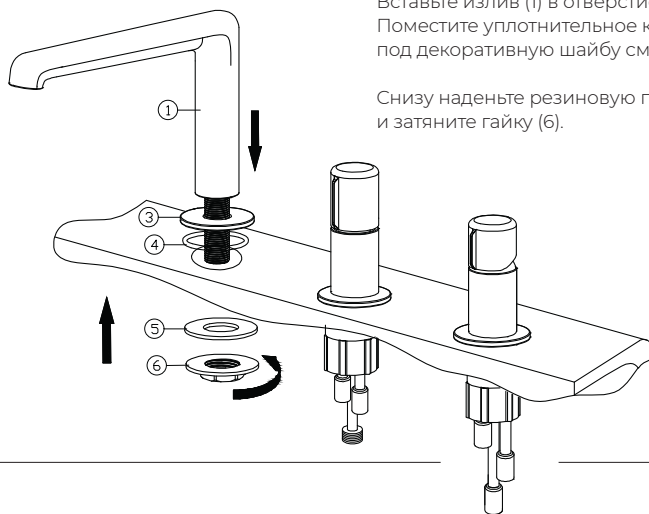
Рис. 4



Установите корпус переключателя в отверстие. Убедитесь, что уплотнительное кольцо (4) установлено под декоративной шайбой (8)

Снизу наденьте резиновую прокладку (9) и затяните гайку (10).

Рис. 5

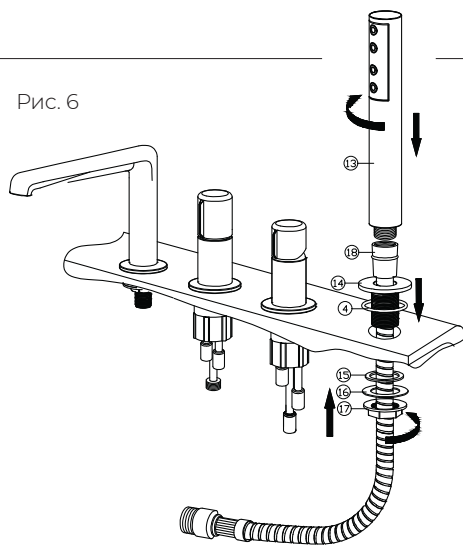


Вставьте излив (1) в отверстие. Поместите уплотнительное кольцо (4) под декоративную шайбу смесителя.

Снизу наденьте резиновую прокладку (5) и затяните гайку (6).

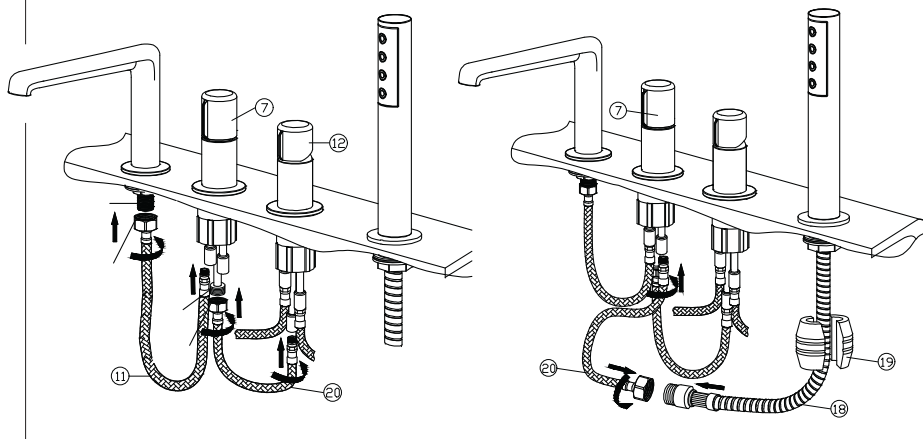
## Этапы установки:

Рис. 6



Соедините ручной душ (13) и душевой шланг (18), затем вставьте его в основание ручного душа (14), поместите основание ручного душа (14) в монтажное отверстие ванны. Убедитесь, что уплотнительное кольцо (4) установлено под основанием ручного душа (14), установите резиновую прокладку (15), шайбу из нержавеющей стали (16) и затяните гайку (17).

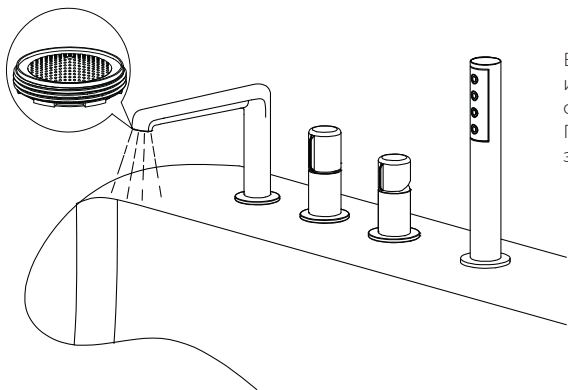
Рис. 7



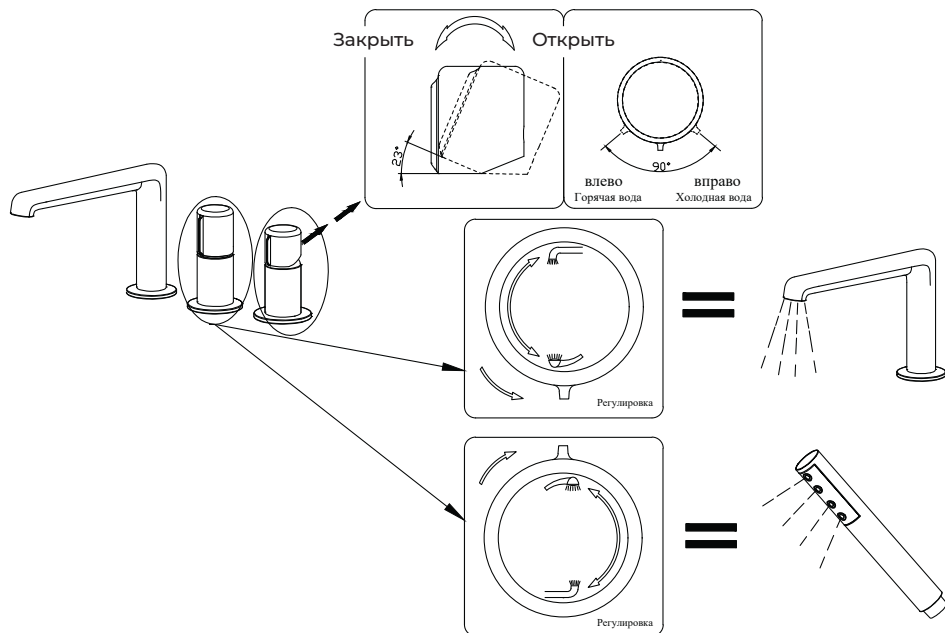
Присоедините подводку (11) к переключателю (7) и изливу (1). Присоедините подводку (20) к переключателю (7) и смесителю (12)

Присоедините гибкую подводку (20) к корпусу переключателя (7) и шлангу ручного душа (18). Установите на шланг ручного душа утяжелитель (19)

# Проверка:



Выкрутите ключом аэратор и откройте воду, проверьте все соединения на герметичность. Пролейте воду в течении 1 мин, затем установите аэратор на место.





# Техническое обслуживание:

## Использование и уход

1. Рекомендовано эксплуатировать при давлении 0,3 МПа и температуре для холодной воды 15°C, горячей воды 65°C.
2. Не размещайте на изделии посторонние предметы
3. Не забывайте перекрывать подачу воды после использования
4. Для ухода разрешается использовать очищающие средства для удаления грязи и налёта с поверхности: жидкое очищающее средство умеренного воздействия, бесцветные средства для чистки стекол, жидкость для полировки, не оказывающая абразивного действия. Не оставляйте надолго моющее средство на поверхности изделия, после применения тщательно промойте водой. При уходе за изделием ЗАПРЕЩАЕТСЯ использовать абразивные вещества и материалы, а также химические вещества, содержащие высокий процент кислот и щелочи.
5. Во избежание поломки изделия необходимо исключить возможность замерзания воды.
6. Перед тем как принять душ, сначала включите холодную воду и затем постепенно горячую воду
7. Для правильной и качественной установки настоятельно рекомендуем воспользоваться услугами квалифицированных специалистов.



[www.iberis-group.ru](http://www.iberis-group.ru)