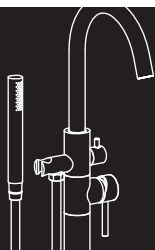




BelBagno[®]
bagni belli e' vita bella



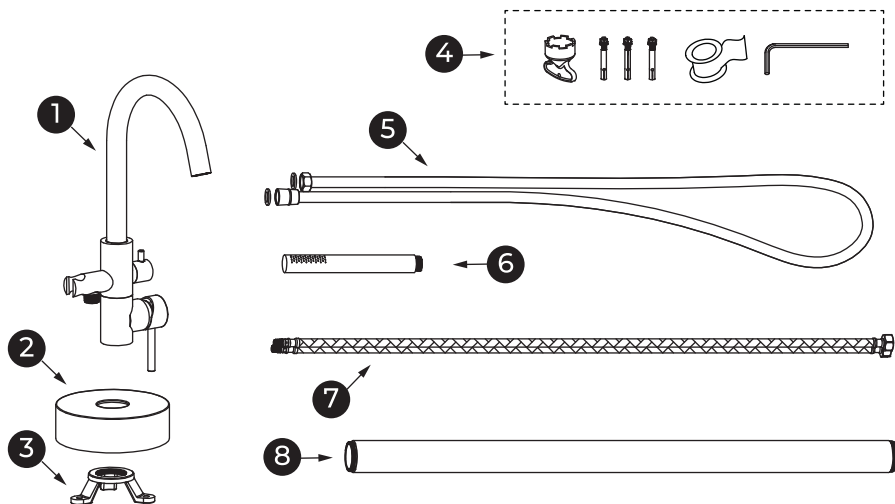
**ИНСТРУКЦИЯ ПО УСТАНОВКЕ
НАПОЛЬНОГО СМЕСИТЕЛЯ
NOVA NOV-FMT-IN**

Комплектность:

Напольный смеситель BELBAGNO NOVA NOV-FMT-IN

- 1, 8. Смеситель – 1 комплект.
2. Декоративная накладка – 1 шт.
3. Фиксатор – 1 шт.
4. Комплект крепления – 1 комплект.
5. Шланг гибкой подводки воды – 2 шт.
6. Лейка душевая – 1 шт.
7. Душевой шланг – 1 шт.

Необходимые инструменты



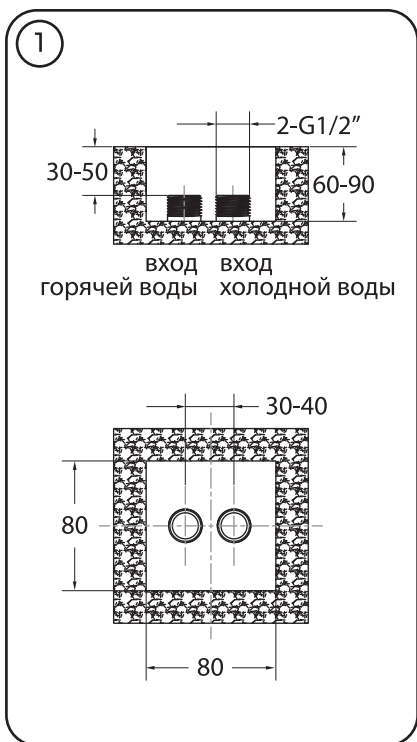
Возможны изменения в комплектации изделия без предварительного уведомления, которые не влияют на его функциональность.

Схематичные изображения только для справки, реальный внешний вид продукции может отличаться от изображений в данной инструкции.

Этапы установки:

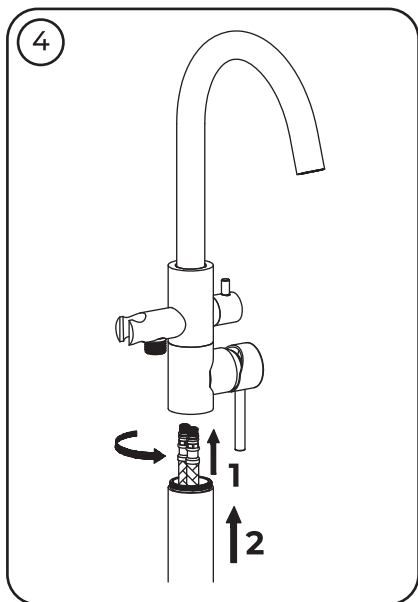
ОБЩИЕ СВЕДЕНИЯ:

1. Монтаж смесителя осуществляется после окончания косметического ремонта (строительная пыль и другие строительные материалы могут испортить внешний вид изделия).
2. Перед установкой смесителя проверьте состояние и чистоту всех труб системы.
3. Убедитесь, что выводы для подключения смесителя подходящего диаметра и размера, и имеют идентичную резьбу.
4. После установки проверьте надёжность соединения всех труб.
5. Чтобы выявить возможные протечки, поочерёдно включайте горячую и холодную воду. Убедитесь, что всё работает нормально.
6. Сохраните инструкцию до окончания сборки.

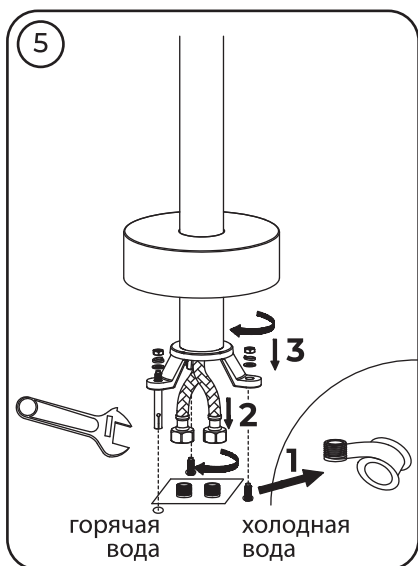


1. Подготовьте в полу место для установки напольного смесителя.

Этапы установки:

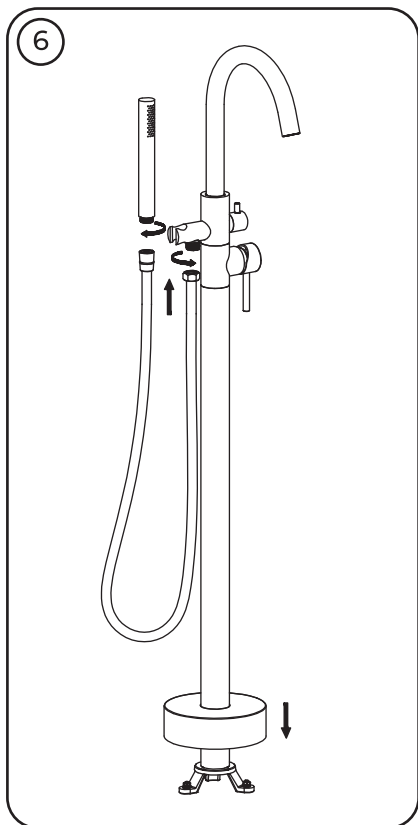


4. Присоедините подводку к верхней части смесителя и соедините обе части смесителя.



5. Установите смеситель на место монтажа. Прикрутите подводку смесителя к трубам водоснабжения, убедитесь, что подача горячей воды слева, а холодной – справа, закрепите фиксатор гайками.

Этапы установки:



6. Опустите декоративную накладку вниз. Прикрутите ручной душ к шлангу, а шланг к смесителю. Проверьте работу смесителя. Выкрутите аэратор и включите подачу воды в смеситель, убедитесь, что в собранном смесителе нет протечек, установите аэратор на место.



Использование и уход:

1. Рекомендовано эксплуатировать при давлении 0,3 мПа, для холодной воды 15°C, горячей воды 65°C.
2. Не размещайте на изделии посторонние предметы, всегда закрывайте смеситель после использования.
3. Для ухода регулярно проводите чистку специальными моющими средствами. Разрешается использовать очищающие средства для удаления грязи и налёта с поверхности: жидкое очищающее средство умеренного воздействия, бесцветные средства для чистки стекол, жидкость для полировки, не оказывающая абразивного действия. Не оставляйте надолго моющее средство на поверхности изделия, после применения тщательно промывайте водой. При уходе ЗАПРЕЩАЕТСЯ использовать абразивные вещества и материалы, а также химические вещества, содержащие высокий процент кислот и щелочи.
4. Во избежании поломки изделия необходимо исключить возможность замерзания воды.
5. Перед тем как принять душ или мыть руки, сначала включите холодную воду и затем постепенно горячую воду.
6. Для правильной и качественной установки настоятельно рекомендуем воспользоваться услугами квалифицированных специалистов.



www.iberis-group.ru

