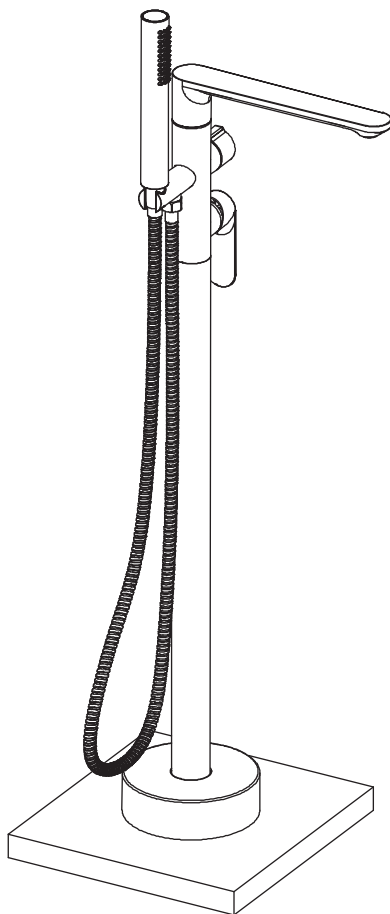



CEZARES®

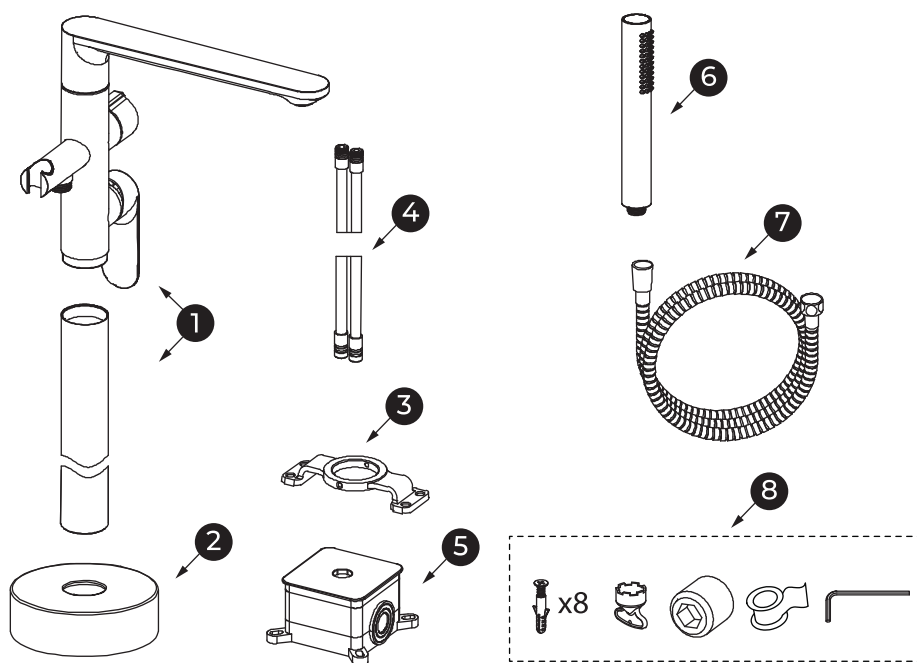
ПРИРОДА ЧИСТОТЫ



**Инструкция по установке
напольного смесителя**



1. Смеситель – 1 комплект.
2. Декоративная накладка – 1 шт.
3. Фиксатор – 1 шт.
4. Трубка подводки воды – 2 шт.
5. Закладная деталь – 1 шт.
6. Лейка душевая – 1 шт.
7. Душевой шланг – 1 шт.
8. Комплект крепления – 1 комплект.



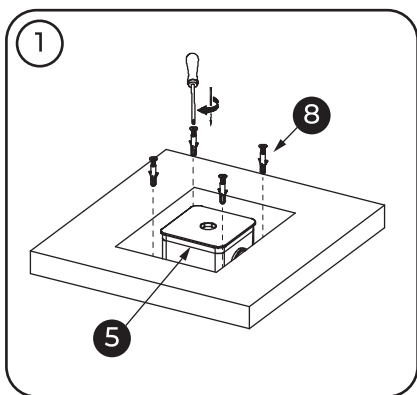
Возможны изменения в комплектации изделия без предварительного уведомления, которые не влияют на его функциональность.

Схематичные изображения только для справки, реальный внешний вид продукции может отличаться от изображений в данной инструкции.

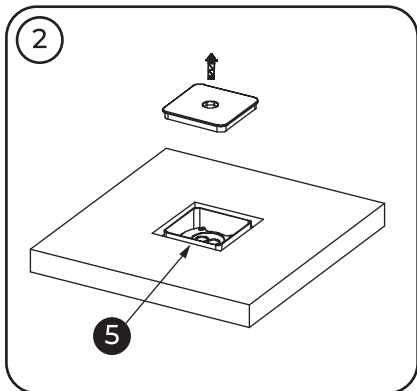


ОБЩИЕ СВЕДЕНИЯ:

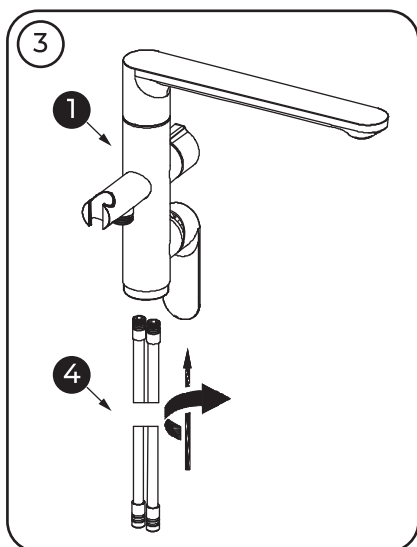
1. Установка закладной части производится во время проведения черновых строительных работ. Монтаж наружной части смесителя осуществляется после окончания косметического ремонта (строительная пыль и другие строительные материалы могут испортить внешний вид изделия).
2. Перед установкой смесителя проверьте состояние и чистоту всех труб системы.
3. Убедитесь, что выводы для подключения смесителя подходящего диаметра и размера, и имеют идентичную резьбу.
4. После установки проверьте надёжность соединения всех труб.
5. Чтобы выявить возможные протечки, поочерёдно включайте горячую и холодную воду. Убедитесь, что всё работает нормально.
6. Сохраните инструкцию до окончания сборки.



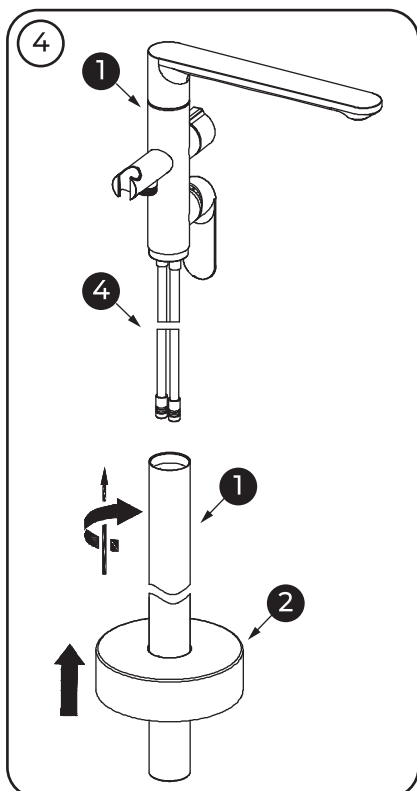
1. Подготовьте в полу место для установки закладной детали. Нанесите разметку, затем сделайте в полу 4 отверстия. Подсоедините трубы с горячей и холодной водой, плотно соедините с закладной деталью и с помощью винтов надёжно закрепите закладную.



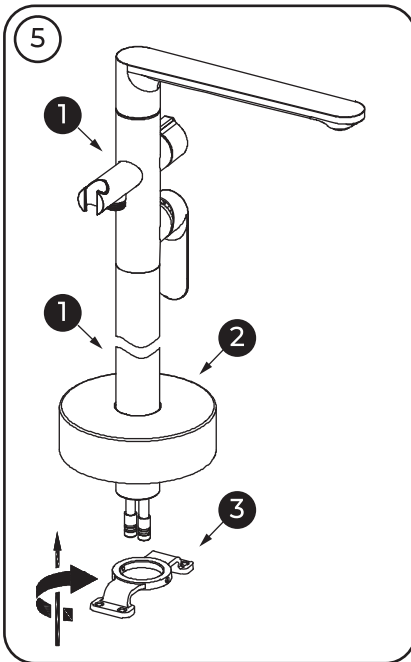
2. Снимите крышку закладной и пролейте трубы, установите крышку при проведении ремонтных работ.



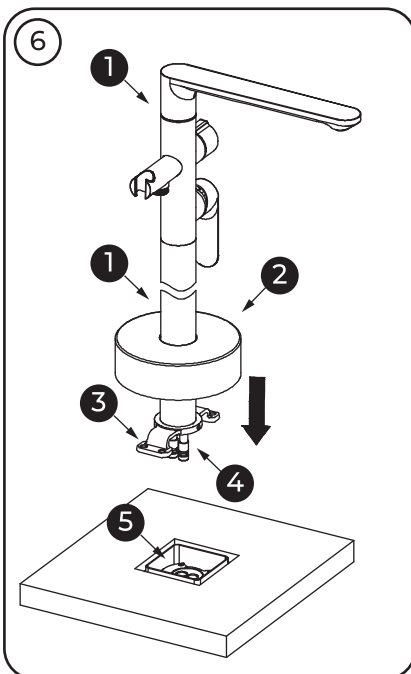
3. Прикрутите подводку к смесителю.



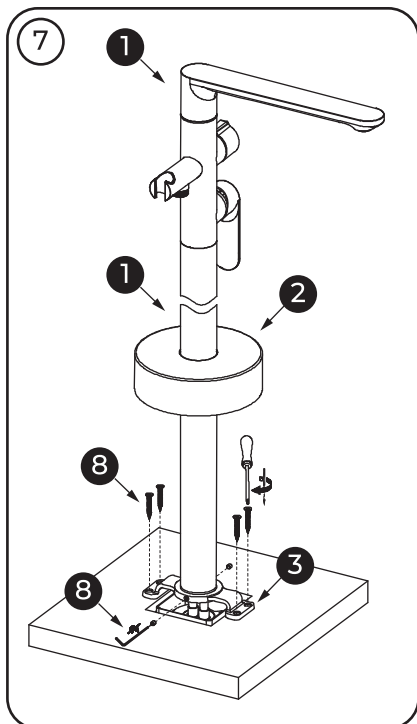
4. Опустите подводку в корпус и соедините обе части смесителя. Наденьте декоративную накладку на смеситель и поднимите ее.



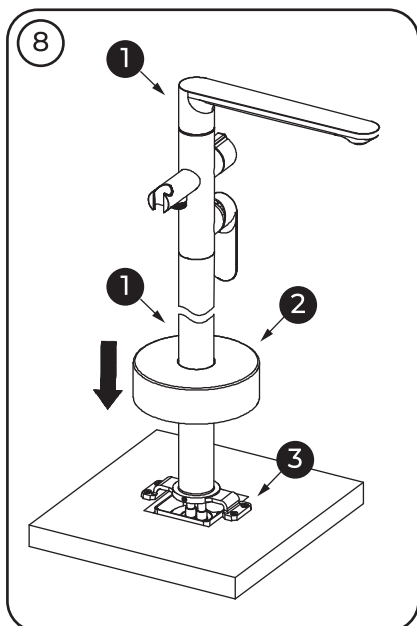
5. Установите фиксатор на смеситель и закрутите его.



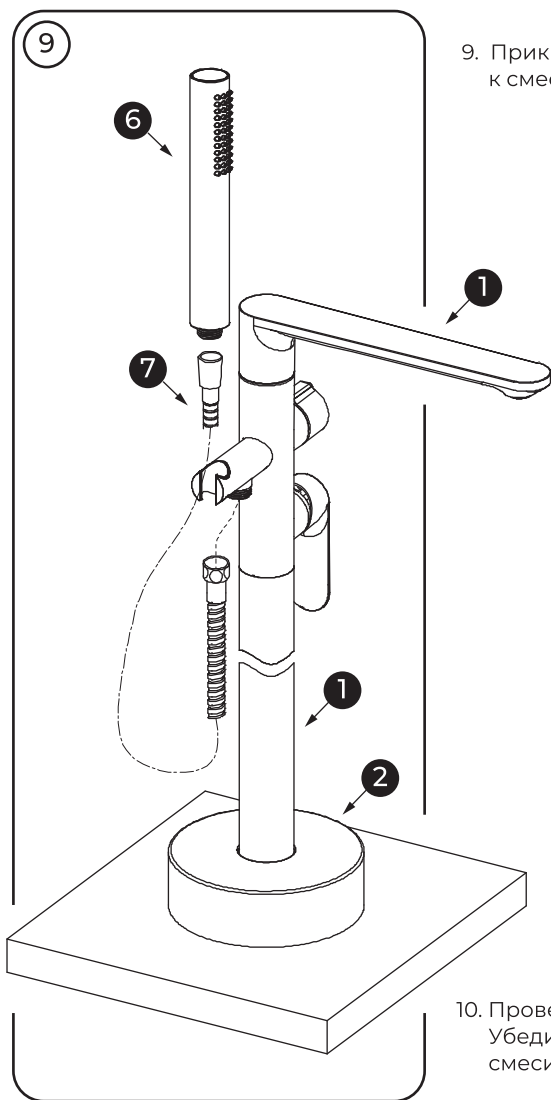
6. Установите смеситель на место монтажа.



7. Отметьте карандашом точки крепления фиксатора к полу, просверлите отверстия для крепления фиксатора и установите крепежные болты в отверстия и закрепите его.



8. Опустите декоративную накладку вниз.



9. Прикрутите лейку к шлангу, а шланг к смесителю.

10. Проверьте работу смесителя. Убедитесь, что в собранном смесителе нет протечек.

**ИСПОЛЬЗОВАНИЕ И УХОД:**

1. Рекомендовано эксплуатировать при давлении 0,3 мПа, для холодной воды 15°C, горячей воды 65°C.
2. Не размещайте на изделии посторонние предметы, всегда закрывайте смеситель после использования.
3. Для ухода регулярно проводите чистку специальными моющими средствами. Разрешается использовать очищающие средства для удаления грязи и налёта с поверхности: жидкое очищающее средство умеренного воздействия, бесцветные средства для чистки стекол, жидкость для полировки, не оказывающая абразивного действия. Не оставляйте надолго моющее средство на поверхности изделия, после применения тщательно промывайте водой. При уходе ЗАПРЕЩАЕТСЯ использовать абразивные вещества и материалы, а также химические вещества, содержащие высокий процент кислот и щелочи.
4. Во избежании поломки изделия необходимо исключить возможность замерзания воды.
5. Перед тем как принять душ или мыть руки, сначала включите холодную воду и затем постепенно горячую воду.
6. Для правильной и качественной установки настоятельно рекомендуем воспользоваться услугами квалифицированных специалистов.