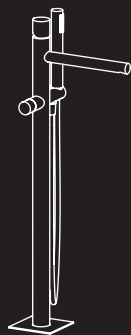




CEZARES®

ПРИРОДА ЧИСТОТЫ



**ИНСТРУКЦИЯ
ПО УСТАНОВКЕ
НАПОЛЬНОГО СМЕСИТЕЛЯ**

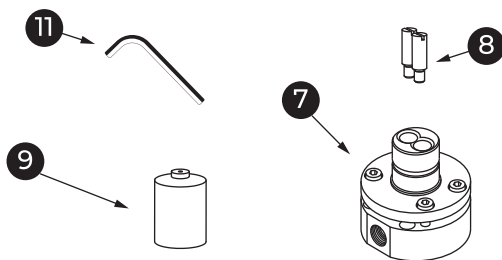
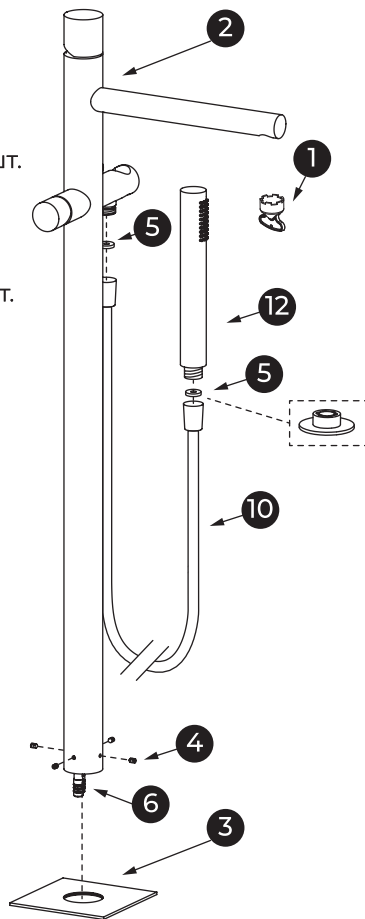


Напольный смеситель

1. Ключ аэратора – 1 шт.
2. Корпус смесителя – 1 шт.
3. Декоративная крышка – 1 шт.
4. Фиксирующий винт – 4 шт.
5. Прокладка с ограничителем потока – 2 шт.
6. Подводка воды – 2 шт.
7. Закладная деталь – 1 шт.
8. Заглушка – 2 шт.
9. Защитный короб закладной детали – 1 шт.
10. Душевой шланг – 1 шт.
11. Ключ шестигранник 2,5 мм – 1 шт.
12. Лейка ручного душа – 1 шт.
13. Инструкция – 1 шт.

Возможны изменения в комплектации изделия без предварительного уведомления, которые не влияют на его функциональность.

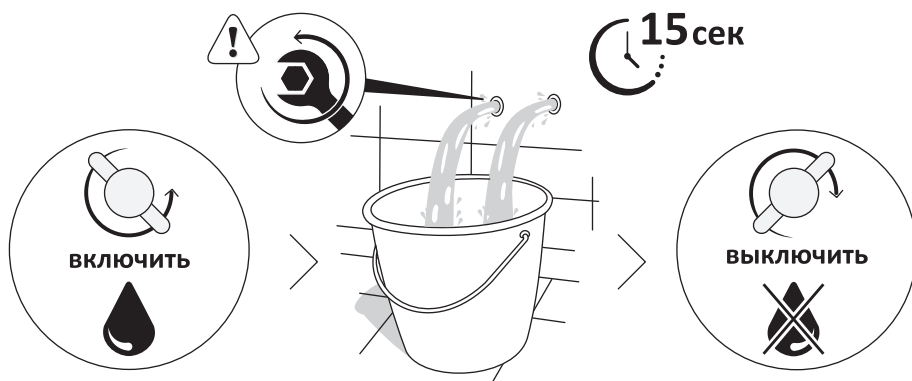
Схематичные изображения только для справки, реальный внешний вид продукции может отличаться от изображений в данной инструкции.

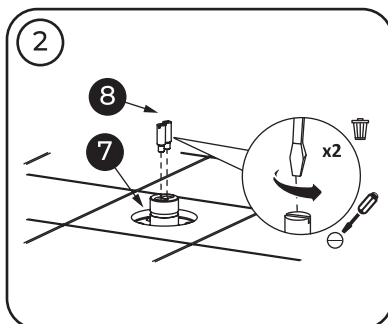
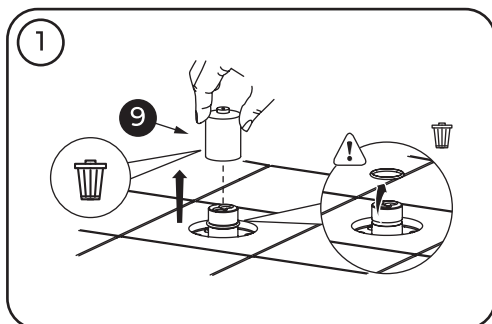




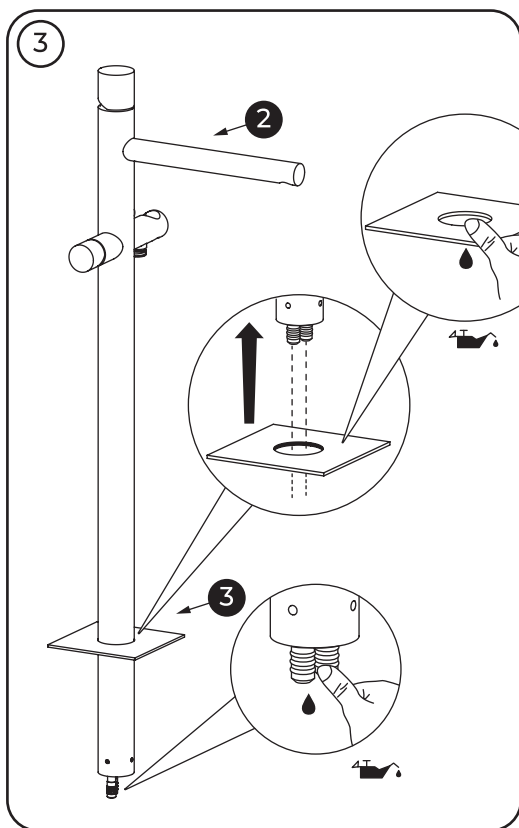
ОБЩИЕ СВЕДЕНИЯ:

1. Установка закладной части производится во время проведения черновых строительных работ. Монтаж наружной части смесителя осуществляется после окончания косметического ремонта (строительная пыль и другие строительные материалы могут испортить внешний вид изделия).
2. Перед установкой смесителя проверьте состояние и чистоту всех труб системы.
3. Убедитесь, что выводы для подключения смесителя подходящего диаметра и размера, и имеют идентичную резьбу.
4. После установки проверьте надёжность соединения всех труб.
5. Чтобы выявить возможные протечки, поочерёдно включайте горячую и холодную воду. Убедитесь, что всё работает нормально.
6. Сохраните инструкцию до окончания сборки.

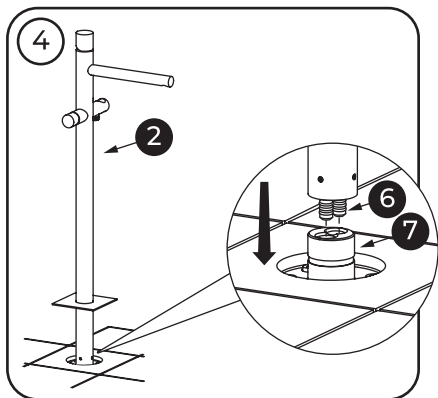




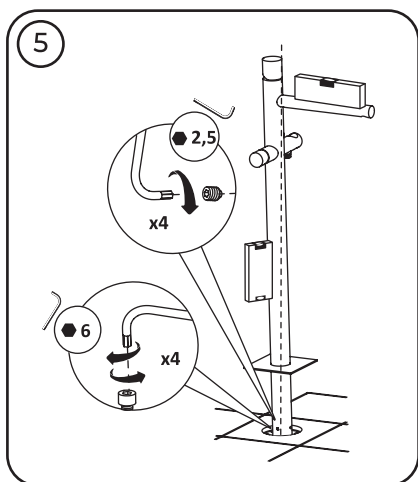
1. После окончания ремонтных работ снимите крышку (9) с закладной.
2. Выкрутите из закладной заглушку (8).



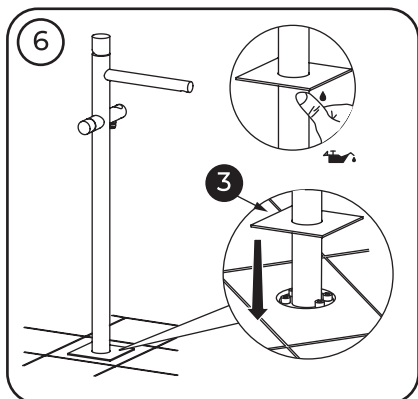
3. Установите декоративную крышку на смеситель, предварительно смажьте силиконовой смазкой уплотнители декоративной крышки и подводки воды.



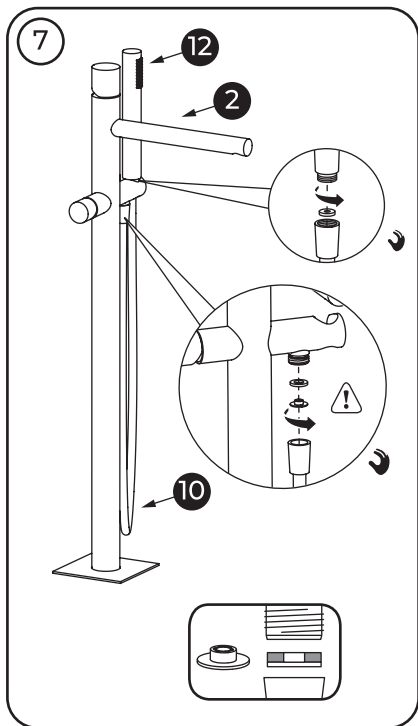
4. Соедините корпус смесителя с закладной деталью.



5. Выровняйте смеситель с помощью уровня и затяните ключом шестигранником фиксирующие винты.

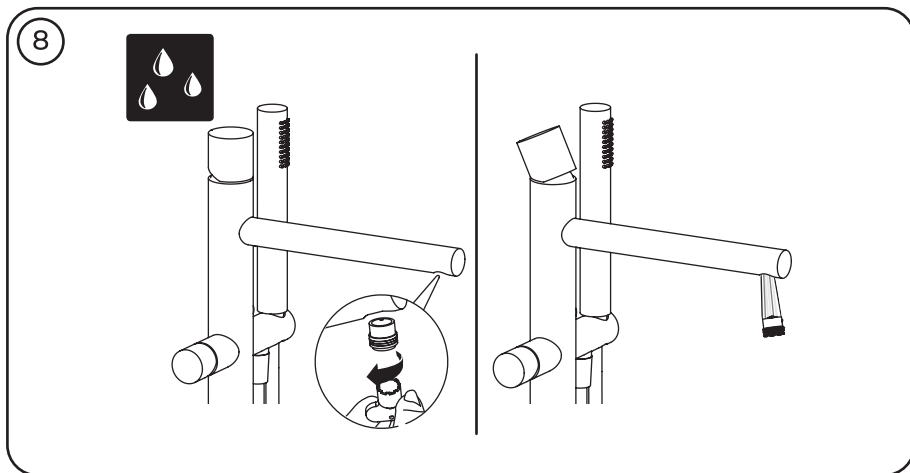


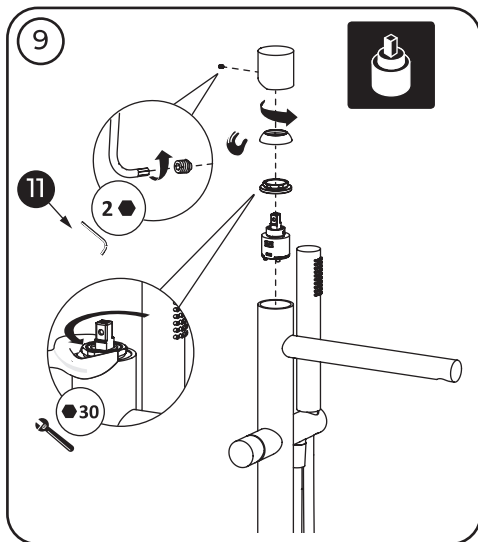
6. Надавите на декоративную крышку (3) и опустите её вниз. Убедитесь, что нет зазоров.



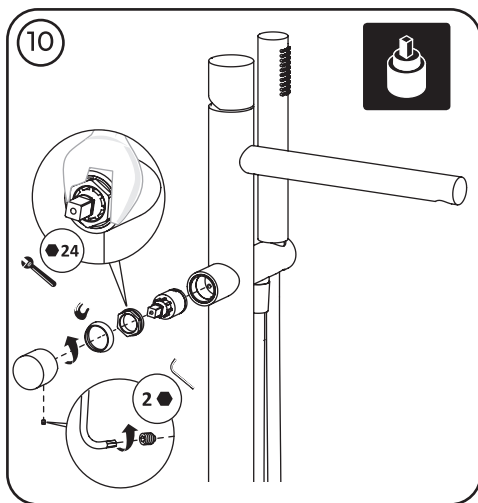
7. Шланг (10) соедините с корпусом смесителя (2) и лейкой ручного душа (12).

8. Выкрутите аэратор, откройте подачу воды, убедитесь в работоспособности смесителя и в отсутствие протечек. После проверки поставьте аэратор на место.





9. Замена картриджа.



10. Замена дивертора
(переключателя воды).



1. Рекомендовано эксплуатировать при давлении 0,3 мПа, для холодной воды 15°C, горячей воды 65°C.
2. Не размещайте на изделии посторонние предметы, всегда закрывайте смеситель после использования.
3. Для ухода регулярно проводите чистку специальными моющими средствами. Разрешается использовать очищающие средства для удаления грязи и налёта с поверхности: жидкое очищающее средство умеренного воздействия, бесцветные средства для чистки стекол, жидкость для полировки, не оказывающая абразивного действия. Не оставляйте надолго моющее средство на поверхности изделия, после применения тщательно промывайте водой. При уходе ЗАПРЕЩАЕТСЯ использовать абразивные вещества и материалы, а также химические вещества, содержащие высокий процент кислот и щелочи.
4. Во избежание поломки изделия необходимо исключить возможность замерзания воды.
5. Перед тем как принять душ или мыть руки, сначала включите холодную воду и затем постепенно горячую воду.
6. Для правильной и качественной установки настоятельно рекомендуем воспользоваться услугами квалифицированных специалистов.